

# POLANCO

## MADERA DE EXTERIOR

# QUIOSCO EN KIT



El quiosco en kit es un producto modular para **instalaciones temporales, como mercados o ferias**. Puede usarse como:

- Punto de venta de artículos
- Quiosco para bebidas y helados
- Puesto de control y taquilla
- Punto de información y atención al público

El número de portalones y posición de puertas es personalizable. Las dimensiones del módulo van desde 1800 mm hasta 7200 mm de largo x 1800 y 2400 mm de ancho.

El quiosco **se entrega desmontado y acompañado con instrucciones de montaje**. Este puede hacerse sin grúas entre sólo dos personas.

Las piezas de las que se compone el módulo caben en una furgoneta estándar, ninguna pieza supera las dimensiones de 2400 x 1200 mm.

Hemos diseñado una **unión entre paneles** muy sólida y estable, a la vez que es **sencilla de montar**.

**Es un producto de diseño propio que no**

**encontrará en otras marcas.**

La cubierta se realiza con tablero WBP revestida con lona impermeable M2 resistente a la radiación ultravioleta.

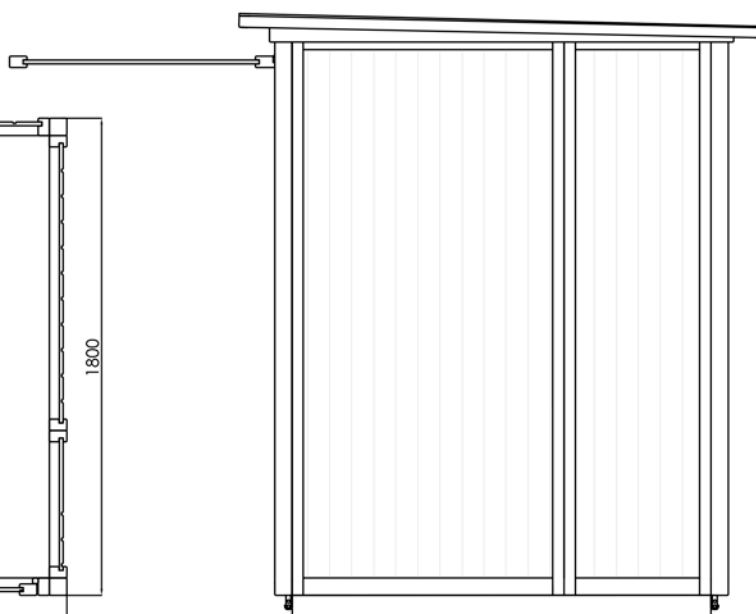
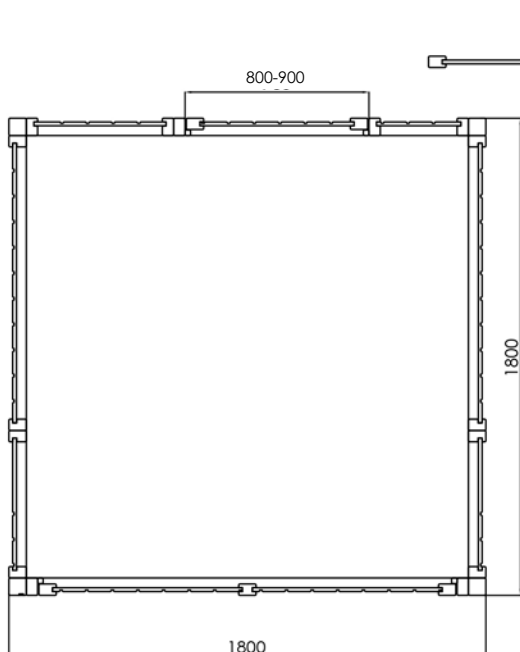
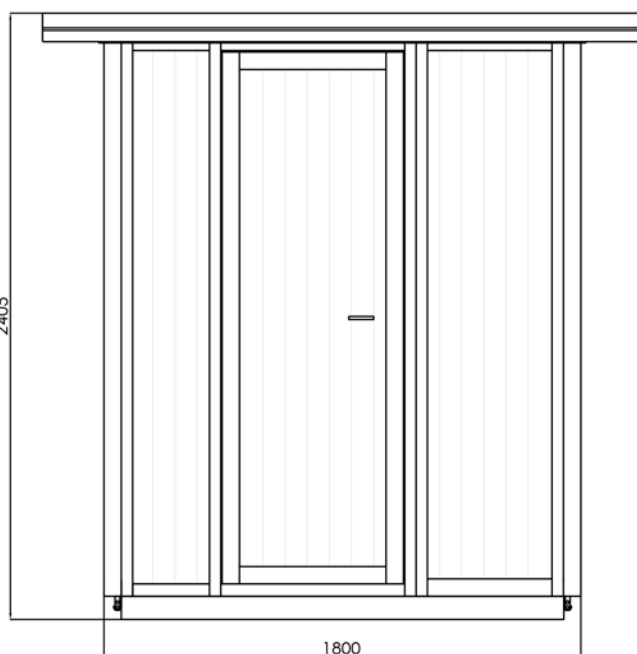
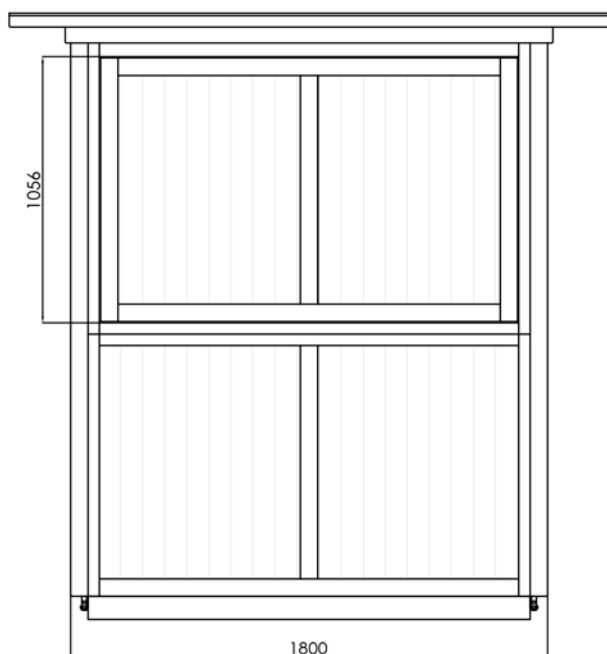
Contamos con dos plantas de impregnación propias. Todos los elementos de madera que empleamos son **impregnados en autoclave** según el tipo de exposición que van a estar sometidos.

Además, para proteger la madera aplicamos un protector decorativo de primera marca, que hemos testeado durante años en ambientes agresivos como costa y playas.

Todos nuestros productos se realizan con madera proveniente de bosques gestionados de manera sostenible, con **certificado PEFC**. Al elegir un producto de madera sostenible contribuye a reducir la huella de carbono y el gasto de agua, así como a la reforestación de los bosques europeos.

[VIDEO PROCESO MONTAJE](#)

# Modelo K1 1800 x 1800 mm



## DIMENSIONES

Modelo	Largo	Ancho	Superficie	Altura int.	Altura total
K1	1800 mm	1800 mm	3,24 m <sup>2</sup>	2192 mm	2405 mm
K2	2400 mm	1800 mm	4,32 m <sup>2</sup>	2192 mm	2405 mm
K3	3600 mm	1800 mm	6,48 m <sup>2</sup>	2192 mm	2405 mm
K4	4800 mm	1800 mm	8,64 m <sup>2</sup>	2192 mm	2405 mm
K5	5400 mm	1800 mm	9,72 m <sup>2</sup>	2192 mm	2405 mm
K6	7200 mm	1800 mm	12,96 m <sup>2</sup>	2192 mm	2405 mm
K7	1800 mm	2400 mm	4,32 m <sup>2</sup>	2192 mm	2405 mm
K8	2400 mm	2400 mm	5,76 m <sup>2</sup>	2192 mm	2405 mm
K9	3600 mm	2400 mm	8,64 m <sup>2</sup>	2192 mm	2405 mm
K10	4800 mm	2400 mm	11,52 m <sup>2</sup>	2192 mm	2405 mm
K11	5400 mm	2400 mm	12,96 m <sup>2</sup>	2192 mm	2405 mm
K12	7200 mm	2400 mm	17,28 m <sup>2</sup>	2192 mm	2405 mm

## MATERIALES

1	Estructura	Montantes de pino Silvestre C18 impregnado clase de uso 4	
2	Fachadas	2.1	Panel exterior contrachapado WBP ranurado de pino para fachadas de 15 mm. de espesor con terminación barnizada
		2.2	Panel exterior contrachapado WBP ranurado de pino para fachadas de 15 mm. de espesor con terminación pintada en colores a su elección
3	Acabados interiores	3.1	Opcional: Panel de melamina de 6 mm. de espesor de alta resistencia al roce
5	Suelos	Tablero contrachapado WBP de 18 mm. impregnado en autoclave de sales.	
6	Tipo de cubierta	Cubierta de tablero WBP	
		6.1	Plana (inclinación <5%)
		6.2	A un agua (inclinación >5%)
7	Revestimientos de cubiertas	7.1	Lona de alta calidad impermeable M2 resistente a radiación ultravioleta
9	Puertas	Realizadas a medida con estructura de madera y tablero contrachapado WBP ranurado de pino. Cuentan con manivela y bisagras de acero inoxidable (estándar)	
		9.1	Cerradura de acero inoxidable
		9.2	Cerrojos tipo FAC
17	Portalones	Realizados a medida con estructura de madera y tablero contrachapado WBP ranurado de pino. Cuentan con bisagras de acero inoxidable, pistones de gas y cerrojos de acero inoxidable	
18	Mostrador	18.1	Madera maciza de pino de 20 mm. de espesor
		18.2	Madera maciza de frondosa de 32 mm. de espesor



[www.polancomadera.com](http://www.polancomadera.com)

Calle Escudo, 7 Pol. Ind. Ciudad del Transporte  
11407 Jerez (Cádiz)

comercial@polancomadera.com  
Tel.956 158 075