

POLANCO

MADERA DE EXTERIOR

PASARELA ELEVADA



Las pasarelas elevadas permiten el acceso a zonas naturales, playas, sitios arqueológicos. Están diseñadas y calculadas para un uso intensivo y grandes cargas. Fabricamos en anchos diferentes para adaptarnos a las normativas de accesibilidad locales.

Nuestras pasarelas elevadas de madera **se fabrican en diferentes espesores** de duela, para garantizar que la pasarela está optimizada para las cargas de uso e intensidad de tráfico que va a recibir. Esto minimiza desgaste y roturas prematuras.

Nuestros anchos estándar cubren la mayor parte de las necesidades posibles y las normativas de accesibilidad, pero se puede realizar pasarelas en anchos personalizados.

Las pasarelas **pueden incluir dispositivos de seguridad** como captafaros (ojos de gato), bandas laterales pintadas para mejorar la visibilidad o tramos señalizados.

Disponemos de varios **modelos de acabado de barandilla** que se adaptan a diferentes normativas y estéticas.

En la mayor parte de las instalaciones no se requiere un sistema de cimentación pesada.

Utilizamos **madera proveniente de bosques sostenibles** con certificado PEFC, contribuyendo a la reforestación y a la reducción de la huella de carbono.

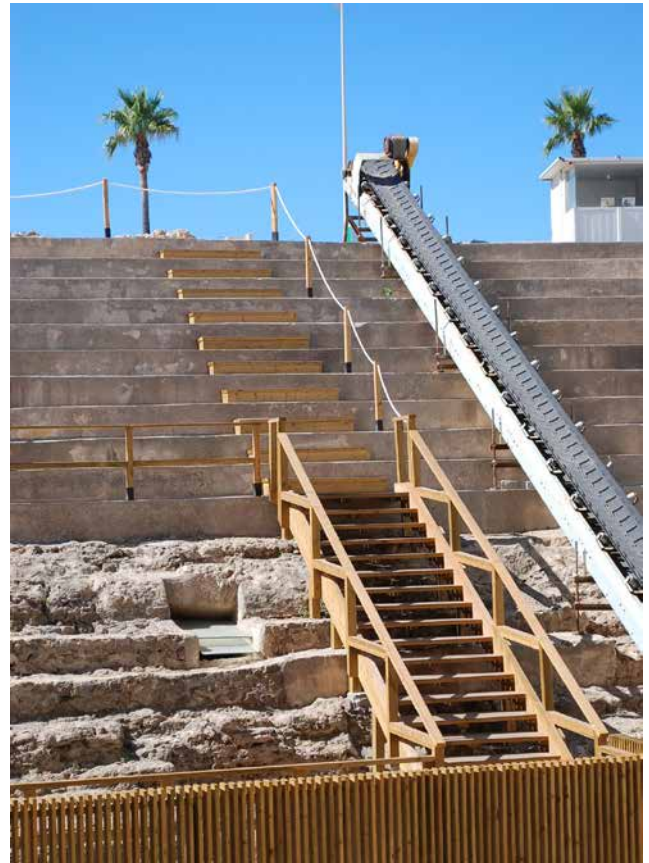
Nuestra madera de pino se somete a controles de humedad y calidad. **Realizamos el tratamiento en autoclave cuando ya se han realizado todos los taladros**, cepillados y cortes, puesto que disponemos de nuestra propia planta de impregnación.



CARACTERÍSTICAS TÉCNICAS

1	Materiales	Duela de madera de pino impregnada en sales clase de uso 4	
		1.1	Tornillería y herrajes de acero galvanizado
		1.2	Tornillería y herrajes de acero inoxidable INOX AZ A4
2	Sujección de duelas	2.1	Clavado
		2.2	Atornillado
3	Sujección de tramos	Atornillados	
4	Espesor duelas	4.1	33 mm
		4.2	45 mm
		4.3	58 mm
		4.4	69 mm
5	Ancho de duela	5.1	145 mm
7	Ancho	7.1	1200 mm
		7.2	2400 mm
		7.3	3000 mm
8	Largo (tramo)	8.1	2500 mm
9	Seguridad	9.1	Captafaros
		9.2	Pintado de bandas laterales
		9.3	Pintado de tramo completo
		9.4	Tramo reforzado para paso de máquinas señalizado
10	Pilares/pilotes	200 mm de diámetro	
11	Vigas	150 x 70 mm	
12	Barandilla	Altura 1050 mm con pasamanos plano	
		12.1	Barrotes verticales
		12.2	Travesaños horizontales
13	Acceso	13.1	Escalera
		13.2	Rampa accesible





www.polancomadera.com

Calle Escudo, 7 Pol. Ind. Ciudad del Transporte
11407 Jerez (Cádiz)

comercial@polancomadera.com
Tel.956 158 075