

# POLANCO

## MADERA DE EXTERIOR

# CHIRINGUITO SARDINERO



Este chiringuito en Chipiona (Cádiz) tenía la necesidad de incorporar una **cocina equipada profesional de grandes dimensiones** para ofrecer servicio de restaurante a su clientela.

Es totalmente desmontable y transportable aunque se diseñó con la previsión de que permaneciera en playa todo el año. Se optó por una cimentación pilotada en madera que garantizase estabilidad con independencia de los movimientos de la arena.

La construcción está realizada íntegramente en estructura modular de madera, con una **fachada ventilada con aislamiento térmico** y acabada en HPL blanco ranurado. Se realizaron **barras en Krión de color azul**, un material continuo y sin poros que contribuye a la limpieza de la barra.

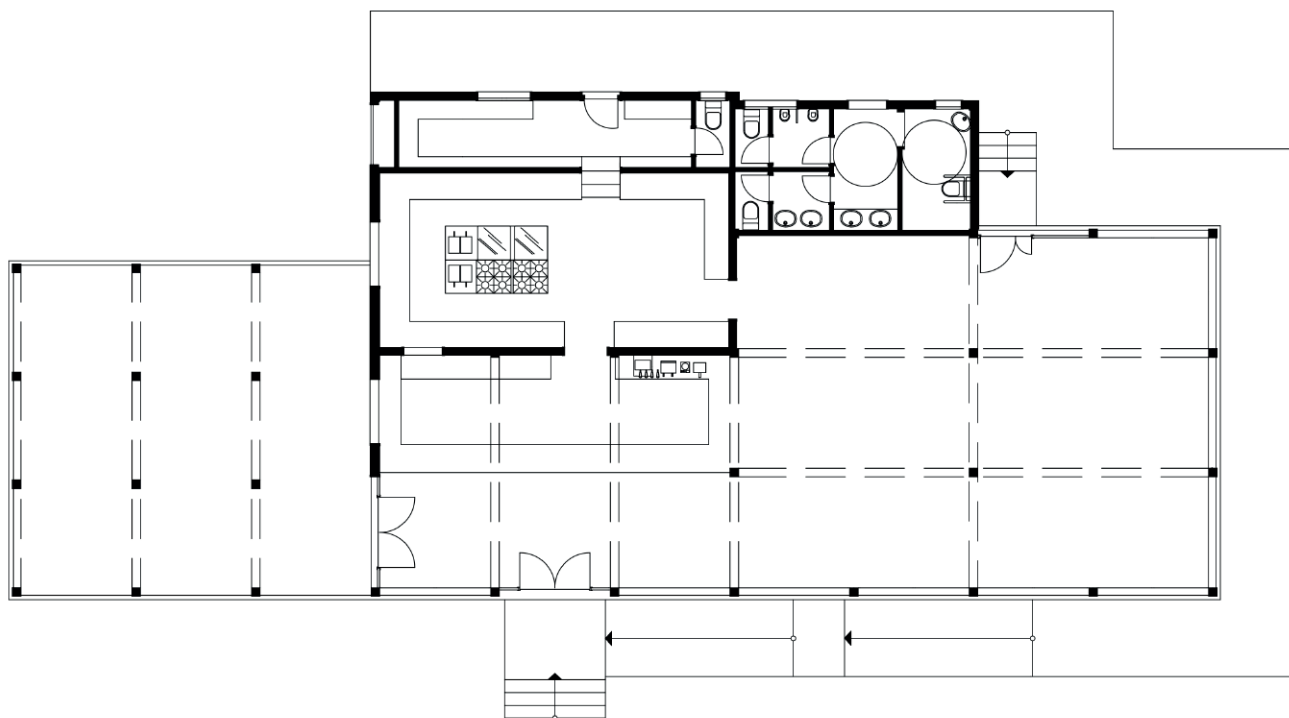
La mayor parte de la terraza tiene cubierta opaca e impermeable y está protegida con ventanas correderas. Esto permite disfrutar del chiringuito en meses de invierno y los días de viento fuerte.

La seguridad del chiringuito durante las horas y días de cierre era muy importante, así que integraron en el diseño unas persianas metálicas de seguridad en toda la terraza cubierta.

El chiringuito es totalmente accesible a personas con movilidad reducida gracias a las tarimas y rampas que dan entrada al chiringuito.

Todos los elementos de madera han sido impregnados en autoclave en nuestras instalaciones y proceden de bosques gestionados de forma sostenible con certificado PEFC.





**POLANCO**  
MADERA DE EXTERIOR

## CARACTERÍSTICAS TÉCNICAS

CHIRINGUITO		
1	Estructura	Madera aserrada de Pino Silvestre C18 impregnado clase de uso 4
2	Fachadas	Fachada ventilada con panel exterior de HPL de 8 mm blanco ranurado
		Aislante térmico de poliestireno extruido de 50 mm
3	Acabados interiores	Panel de melamina de 16 mm. de espesor de alta resistencia al roce, rematado con perfiles de aluminio
		Panel de HPL de 4 mm M1, , rematado con perfiles de aluminio
5	Suelos	Tablero contrachapado WBP de 18 mm. impregnado en autoclave de sales
		PVC antideslizante color gris de 2mm de espesor, antideslizante clase 3
6	Tipo de cubierta	Plana (inclinación <5%) oculta en fachada
7	Revestimientos de cubiertas	Politáber
9	Puertas	Se realizan a medida en los mismos acabados que el módulo. Cuentan con manivela y bisagras de acero inoxidable
		Juego de manivelas adaptadas para apertura no manual. Recomendables para COVID
		Cerraduras acero inoxidable maestreadas
10	Instalación eléctrica	Instalación eléctrica monofásica ejecutada según normativa vigente. Se adjunta certificado de instalador autorizado
11	Fontanería	Conducciones de fontanería y saneamiento embutidas en pared
15	Portales	Persianas metálicas con cierre de seguridad
16	Mostrador	Krion en color azul
17	Climatización	Aire acondicionado/split
19	Cocina	Zona de cocina protegida con material ignífugo recubierta con lámina de acero inoxidable
		Zona de lavado con protección a la humedad
20	Bar	Botelleros
21	Terraza	Tarima elevada sobre pilotes de madera

PÉRGOLA		
1	Estructura	Madera aserrada de Pino Silvestre C18 impregnado clase de uso 4
2	Acabado estructura	Blanco
3	Inclinación	Plana
4	Acabado cubierta	Politaber
5	Laterales	Puertas correderas
		Zócalo de madera + ventanas
		Persianas metálicas con cierre de seguridad



[www.polancomadera.com](http://www.polancomadera.com)

Calle Escudo, 7 Pol. Ind. Ciudad del Transporte  
11407 Jerez (Cádiz)

comercial@polancomadera.com  
Tel.956 158 075